

Strutture di Protezione Civile		
 - Comune / COC	0183 / 930190	
Farmacia	0183 / 91494	
Emergenza Sanitaria	112	
Vigili del Fuoco	112	
Polizia	112	
Carabinieri	112	
Capitaneria di Porto	1530	
Corpo Forestale dello Stato	1515	

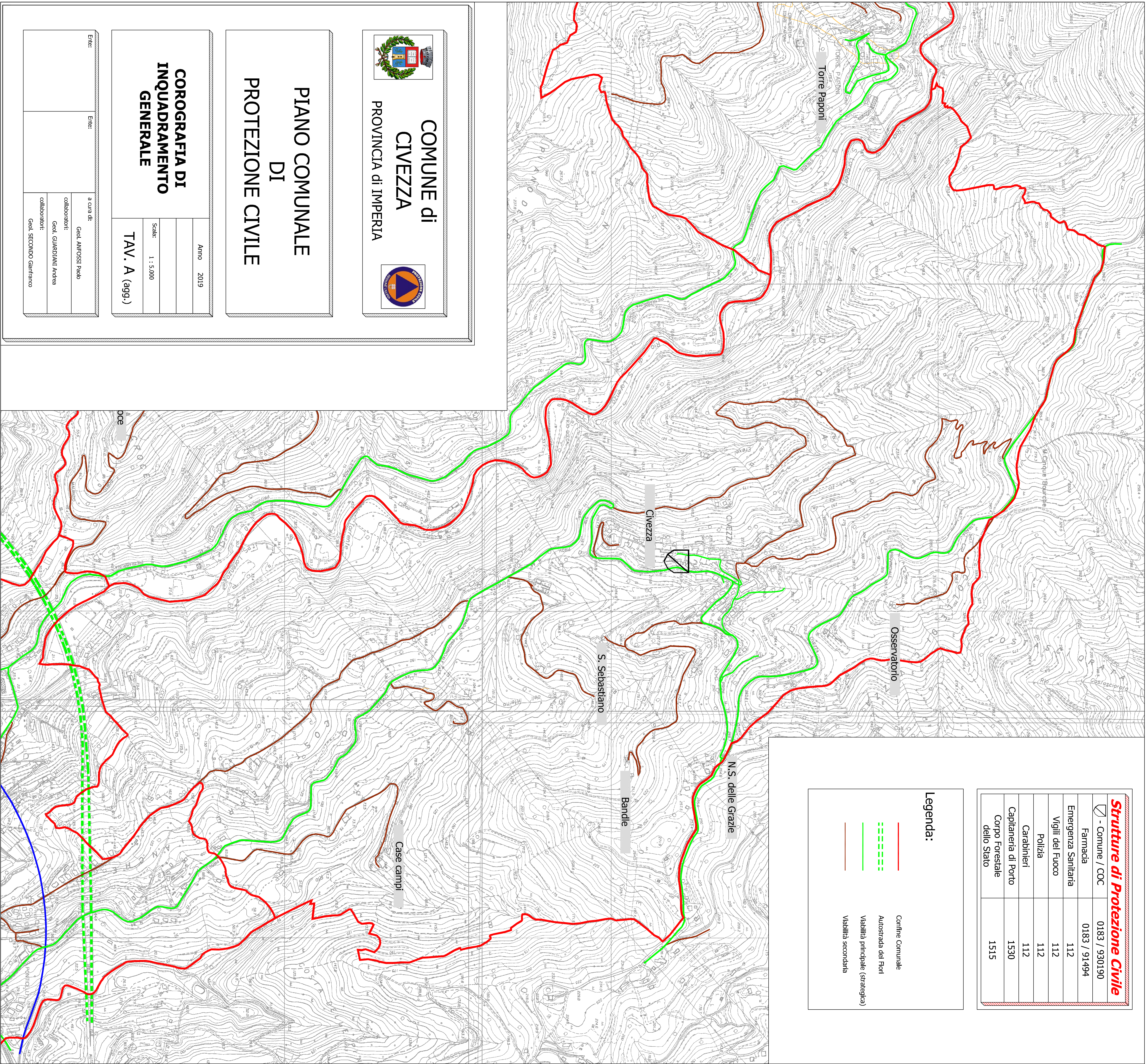
Legenda:

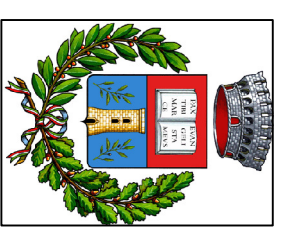
Confine Comunale

Autostrada dei Fiori


Viabilità principale (strategica)

Viabilità secondaria





COMUNE di
CIVEZZA



PROVINCIA di IMPERIA

PIANO COMUNALE
DI
PROTEZIONE CIVILE

COROGRAFIA DI
INQUADRAMENTO
GENERALE

Anno 2019

Scala: 1 : 5.000

TAV. A (agg.)

Ente:	Ente:	a cura di:
		Geol. ANFOSSI Paolo
		collaboratori:
		Geol. GUARDIANI Andrea
		collaboratori:
		Geol. SECONDO Gianfranco